



KONICA MINOLTA

IMPRESSORA LASER EM CORES PESSOAL

A magicolor® 1600W é uma impressora laser em cores para uso pessoal ou profissional. Moderna e compacta, mede apenas 40 x 39 cm e ocupa menos espaço que qualquer outra laser em cores graças a suas bandejas dobráveis e total acessibilidade pelo painel frontal. Além disso, esta pequena impressora oferece grandes recursos. Compatível com Windows®, a magicolor 1600W possui uma interface USB 2.0 para rápida conexão direta. Conte com impressões rápidas de 20 ppm em p&b e 5 ppm em cores e volume máximo mensal de 35.000 páginas. A impressora utiliza resolução de 1200 x 600 dpi juntamente com o toner polimerizado Simitri® HD para produzir impressões em cores surpreendentes, que não borram ou desbotam, a um baixo custo por página. Fácil de usar, pequena e rápida, a impressora laser em cores pessoal magicolor 1600W foi feita pensando em você.



DO BUSINESS BETTER

20 PPM 5 PPM

CONECTE_

COMUNIQUE_

CONTROLE_

magicolor 1600W

- ▶ DESIGN EXTRA COMPACTO DE APENAS 40 X 39 CM
- ▶ IMPRESSÃO RÁPIDA—20 PPM P&B E 5 PPM EM CORES
- ▶ 1200 X 600 DPI DE RESOLUÇÃO PARA RIQUEZA DE CORES E DETALHES
- ▶ BANDEJA DE ENTRADA DOBRÁVEL DE 200 FOLHAS E BANDEJA DE SAÍDA DE 100 FOLHAS
- ▶ INTERFACE USB 2.0 DE ALTA VELOCIDADE PARA RÁPIDA CONEXÃO DIRETA
- ▶ OPERAÇÃO SILENCIOSA COM NÍVEL DE RUÍDO MENOR QUE 50 DB(A)
- ▶ BAIXO CUSTO DE AQUISIÇÃO E OPERAÇÃO
- ▶ COMPATÍVEL COM WINDOWS VISTA, XP, SERVER 2003 & 2000
- ▶ SUPORTA MÍDIAS ATÉ 21,6 X 35,6 CM; PAPEL PLANO, GROSSO, ETIQUETAS E ENVELOPES
- ▶ CORES VIBRANTES COM O TONER POLIMERIZADO SIMITRI HD
- ▶ UTILITÁRIO DE PAINEL REMOTO INFORMA O ESTADO DA IMPRESSORA E DOS SUPRIMENTOS
- ▶ PRODUTIVO E ROBUSTO CICLO MENSAL MÁXIMO DE 35.000 PÁGINAS



magicolor 1600W
_IMPRESSORA
_LASER
_EM CORES



The essentials of imaging



magicolor 1600W

ESPECIFICAÇÕES GERAIS

PROCESSO DE IMPRESSÃO

MÉTODO DE IMPRESSÃO:

Laser eletrofotográfico, Sistema de Impressão de 4 ciclos

VELOCIDADE DE IMPRESSÃO*:

Monocromático: 20 ppm

Cores: 5 ppm

*A velocidade exata de impressão pode variar dependendo da configuração do sistema, software, driver e complexidade do documento.

TEMPO DE AQUECIMENTO:

30 segundos em média

TEMPO PARA IMPRESSÃO DA PRIMEIRA PÁGINA

Monocromático: 11 segundos

Cores: 20 segundos

RESOLUÇÃO:

600 x 600 dpi

1200 x 600 dpi

CICLO DE TRABALHO MENSAL:

Máximo: 35.000 impressões

CAPACIDADES DE HARDWARE E SOFTWARE

PROCESSADOR:

80 MHz ASIC (PA20)

MEMÓRIA:

16 MB

COMPATIBILIDADE COM SISTEMAS OPERACIONAIS:

Windows Vista

Windows Vista x64

Windows XP

Windows XP x64

Windows Server 2003

Windows Server 2003 x64

Windows 2000

EMULAÇÕES DE IMPRESSORA:

Baseado no computador, GDI

GERENCIAMENTO DE IMPRESSORA:

Utilitário de painel remoto

SUporte A Cores:

Controle de ajuste de cores amigável

EXIGÊNCIAS DE SISTEMA

Pentium II 400 MHz com memória de 128 MB

256 MB de espaço livre em disco

CD-ROM/DVD

INTERFACES SUPORTADAS

USB 2.0 de alta velocidade

MANUSEIO DE PAPEL

ENTRADA PADRÃO DE PAPEL:

Bandeja multipropósito 200 folhas*

*Cobertura opcional

SAÍDA PADRÃO DE PAPEL:

Bandeja de saída 100 folhas face para baixo

IMPRESSÃO DUPLEX:

Impressão frente e verso manual

TAMANHOS DE PAPEL SUPORTADOS*:

Bandeja multipropósito 200 folhas:

Carta

Ofício

Fólio

Statement

A4, A5, A6

B5, B6

Tamanhos Personalizados (papel plano):

(L) 8,9-21,6 cm até (C) 19,4-35,6 cm

Tamanhos Personalizados (papel grosso):

(L) 8,9-21,6 cm até (C) 18,4-29,7 cm

Envelopes: B5 (ISO), DL, C6

*Consulte o Guia Konica Minolta para mais informações

ÁREA IMPRIMÍVEL:

4,2 mm a partir de todas as bordas

16 mm a partir da margem inferior quando imprimindo em cores no formato Ofício

GRAMATURAS:

Papel plano: 60-90 g/m²

Papel grosso: Até 209 g/m²

MÍDIA DE IMPRESSÃO:

Papel plano

Papel timbrado

Papel reciclado

Papel grosso

Etiquetas de qualidade laser

Envelopes

Cartão postal

CARACTERÍSTICAS FÍSICAS:

TIPO:

Impressora laser, 4 ciclos

DIMENSÕES (LXPXA):

39,6 x 38 x 27,5 cm

PESO:

13 kg sem consumíveis

14,4 kg com consumíveis

19,2 kg como despachada

CARACTERÍSTICAS ELÉTRICAS

EXIGÊNCIAS DE ENERGIA:

120 VAC, 50/60 Hz

220/240 VAC, 50/60 Hz

CONSUMO DE ENERGIA:

Em operação:

1.100 Watts no máximo.

600 Watts ou menos em P&B

450 Watts ou menos em cores

Em espera: 250 Watts ou menos

Modo Economia de Energia: 15 W ou menos

AMBIENTE

EXIGÊNCIAS DE TEMPERATURA:

Em operação: 10° a 35° C

Fora de operação: 0° a 35° C

UMIDADE:

Em operação: 15% a 85% UR

Fora de operação: 30% a 85% UR

NÍVEIS DE RUÍDO:

Em operação: 50 dB(A)

Em espera: 29 dB(A)

REGULAMENTAÇÃO/CONFORMIDADE DE SEGURANÇA:

UL, cUL, CSA, FCC-B, CDRH

CONSUMÍVEIS*:

Cartucho de toner inicial: Ciano, Magenta,

Amarelo e Preto (rendimento de até 500

páginas carta/A4 com 5% de cobertura)

Cartuchos de Substituição: Ciano, Magenta e

Amarelo (rendimento de até 1.500 páginas

ou 2.500 páginas carta/A4 com 5% de

cobertura); Preto (rendimento de até 2.500

páginas carta/A4 com 5% de cobertura)

Cartucho do Cilindro: Cilindro OPC e caixa de

toner refugado inclusos (rendimento de até

45.000 páginas p&b/11.250 em cores em

impressão contínua)

*A expectativa de vida afirmada para cada consumível de seu multifuncional está baseada na impressão sob condições operacionais específicas, tais como cobertura de página para um tamanho de papel específico (5% de cobertura em Carta/A4). A vida real dos consumíveis pode variar dependendo da utilização e outras variáveis de impressão, incluindo cobertura de página, tamanho de página, tipo de mídia, impressão contínua ou intermitente, temperatura e umidade ambiente.

TIPOS DE FONTES:

Compatível com todas as fontes Windows e/ou TrueType® impressas através do Windows GDI

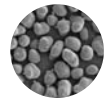
GARANTIA:

1 ano



RESPEITA O MEIO-AMBIENTE
O TONER SIMITRI HD OPERA EM TEMPERATURAS MAIS BAIXAS, ECONOMIZANDO ATÉ 15% DE ENERGIA. A PRODUÇÃO DESTA TONER EMITE 40% MENOS DE CO₂, NO₂ E SO₂ QUE A PRODUÇÃO DE TONER PULVERIZADO CONVENCIONAL.

SIMITRI HD POLYMERIZED



PULVERIZED

TONER SIMITRI HD
O TONER POLIMERIZADO SIMITRI HD PRODUZ SAÍDA EXCEPCIONAL. SUAS PARTÍCULAS SÃO MENORES E MAIS UNIFORMES EM TAMANHO E FORMATO QUE AS DE TONER PULVERIZADO CONVENCIONAL, PROPORCIONANDO IMAGENS MAIS SUAVES E NATURAIS, GRADAÇÕES DETALHADAS E TEXTOS NÍTIDOS.

PROJETO COMPACTO E MODERNO.
ESPAÇO NÃO É PROBLEMA PARA A MAGICOLOR 1600W. ESTA É A MENOR IMPRESSORA LASER EM CORES JÁ PRODUZIDA PELA KONICA MINOLTA. SEU PEQUENO TAMANHO, UM DOS MENORES DO MERCADO, VAI LIBERAR MAIS ESPAÇO EM SUA MESA. OUTRO BENEFÍCIO SÃO AS BANDEJAS DE ENTRADA E SAÍDA DE PAPEL QUE PODEM SER FECHADAS QUANDO A IMPRESSORA NÃO ESTIVER EM USO, ECONOMIZANDO AINDA MAIS ESPAÇO.

OCUPA O MENOR ESPAÇO. QUANDO COMPARADA COM OUTRAS IMPRESSORAS LASER EM CORES, A 1600W OCUPA O MENOR ESPAÇO EM SUA MESA. MODELOS CONCORRENTES EXIGEM MAIS ESPAÇO PARA A BANDEJA DE ENTRADA DE PAPEL, ESPAÇO LATERAL PARA VENTILAÇÃO OU ACESSO TRASEIRO PARA REMOÇÃO DE PAPEL ATOLADO.

20 PPM 5 PPM



Imagens cedidas pela Knoll, Inc.

© 2009 KONICA MINOLTA BUSINESS SOLUTIONS U.S.A., INC. Todos os direitos reservados. É proibida a reprodução total ou parcial sem a expressa permissão por escrito. Konica Minolta é marca de comércio registrada da KONICA MINOLTA HOLDINGS, INC. The essentials of imaging é marca de comércio registrada da KONICA MINOLTA HOLDINGS, INC. magicolor é marca de comércio registrada da KONICA MINOLTA BUSINESS TECHNOLOGIES, INC. Simitri é marca de comércio registrada da KONICA MINOLTA BUSINESS SOLUTIONS U.S.A., INC. Todas as outras marcas de comércio ou marcas de comércio registradas são de propriedade de seus respectivos fabricantes.

Projeto e especificações sujeitos a alteração sem prévio aviso.



KONICA MINOLTA

KONICA MINOLTA BUSINESS SOLUTIONS U.S.A., INC.

100 Williams Drive
Ramsey, NJ 07446

www.kmbs.konicaminolta.us
www.kmbs.konicaminolta.us/solutions

Item #: MC1600WPORTSS

01/09